

СМ - 7

Дело № _____

Акмоллинская обл.

г. Атбасар

ул. Ш. Уалиханова, 13

Здание школы № 7

начато _____

окончено _____



Распределение площадей

N П/п	В отделен. квар.	В помощь. корид. типа	В гос-ц	В общи-х	Из общего числа площади						Распределение квартир по числу комнат					5-ти комн	
					В мансард	В подвалах	В цок. этажах	В бараках	1-но комнат.	2-х комнат	3-х комнат	4-х комнат					
01	Кол-во жилых квартир																
02	Кол-во жилых комнат																
03	Общая площадь, кв. м.																
04	Жилая площадь, кв. м.																

Нежилые помещения

Площадь	Жилая площадь Нежил. помещения	Торговая	Промышленно производственных зданий и сооружений	Складская	Рытового обслуживания	Гаражи	Организаций и учреждений управления, научных, банковских, общественных и т.п.	Обществе нного питания
1	2	3	4	5	6	7	8	9
Основная							152,4	54,1
Вспомогательная								

Площадь	Учреждения народного образования	Транспортных зданий и сооружений	Здравоохранения. Лечебного назначения	Физкультурно- спортивная	Учреждений культуры и искусства	Сооружений и инженерных сетей	Прочие	Всего
Основная	10	11	12	13	14	15	16	17
Дополнительная	962,6			169,0				1338,1

Экспликация земельного участка кв.м.

По фактическому использованию земельным документам	По фактическому использованию	Земельная площадь			Незастроенная площадь			грунт
		всего	Под основными строениями	Под проч. строениями и сооружениями	Асфальтовые покрытия	Прочие заощенния		
1	2	3	4	5	6	7	8	

Незастроенная площадь

Оборудованные площадки всего	спортивные	детские	Хозяйственные	всего	Зеленные насаждения					
					В том числе	Плодов сад	Газоны, цветоч.	отгород	прочие	
1	2	3	4	5	Газон с деревьями	7	8	9	10	

Назначение и характеристика основных и служебных пристроек, подвалов, дворовых сооружений, замощения

Литер по плану	Назначение	Площадь кв.м	Объем м. куб	Износ %	Описание конструктивных материалов										
					фундамент	Стены и перегородки	перекрытия	кровля	полы	проемы					
1	2	3	4	5	6	7	8	9	10	11					
A1	Пристрой	133,8	977	30	Ленточный	Кирпич	Ж/б плиты	Шифер	Деревянные	2-е ост, дер					
A2	Пристрой	198,2	2180	30	Ленточный	Кирпич	Ж/б плиты	Шифер	Деревянные	2-е ост, дер					
A3	Пристрой	43,2	143	30	Ленточный	Кирпич	Ж/б плиты	Шифер	Деревянные	2-е ост, дер					
a	Тамбур	35,0	116	30	Ленточный	Кирпич	Ж/б плиты	Шифер	Деревянные	2-е ост, дер					

Лд

МӘШІК ИЕСІ МӘЛІМЕТТЕР

СВЕДЕНИЯ О СОБСТВЕННИКЕ

Төтенше
Сыйып номер

Мәшүктің мүлік объектiсiнiң мекен-жайы **Ақмолинская обл., Атбасарский р-н, Ақмолинская обл., Атбасар, үлiо Ш. Уалиханова, 13.**

Объекта недрвижимости

4. Құқықтың туындау негiздүмүсi
4. Основание возникновения права

5. Тркелген күнi
5. Дата регистрации

--	--	--

Мәшүктің
Иесiсi

Т.Т.Т.

М.О.
М.П.



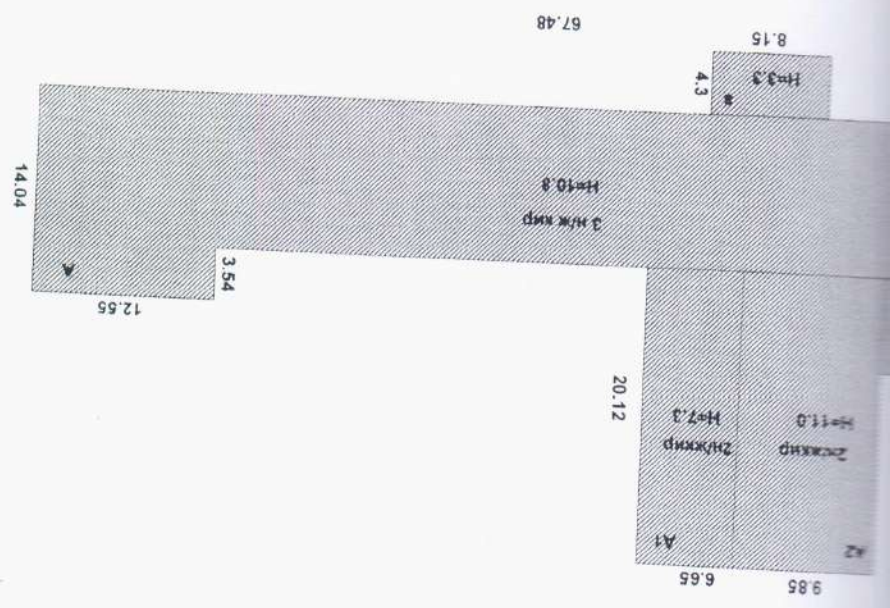
Атқарған техник
 Төксеген аға техник
 20 «Тұжырыл» №11» ШОС

Атқарған техник
 Төксеген аға техник
 20 «Тұжырыл» №11» ШОС

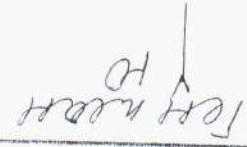


Улица

соседний участок



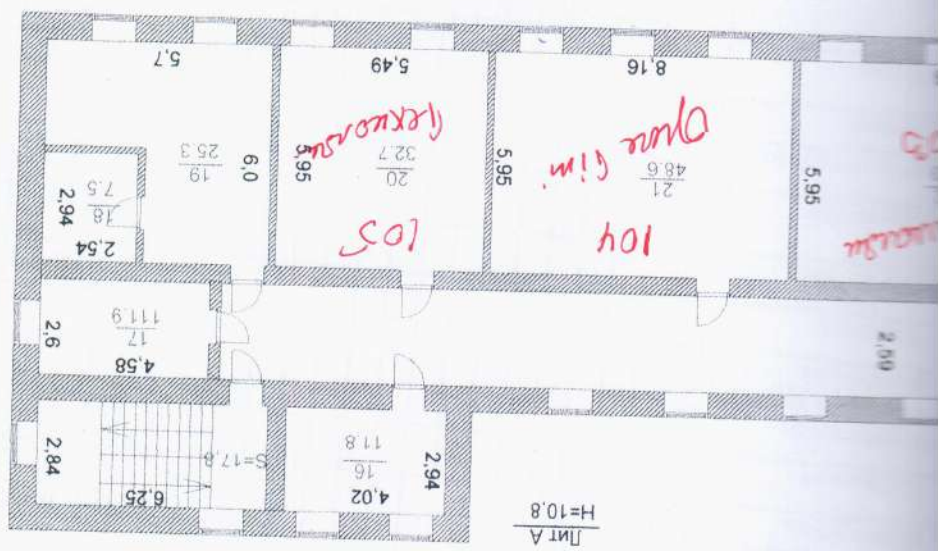
соседний участок



КАВАТБИК ЖОСЛАР
 Ш. ҚАШИҚАЕВ
 №13
 №13
 Мәсұрат 1:500
 Липер



Аткарган техник
 Төсөргөн ара техник
 20. "Жыл кк" "М"
 Шабал



+ 25 09
 Бопартаев Р.П.
 Бусеєкова Б.И.
 Бусеєкова Б.И.

100
 100
 100

№	Наименование	1	2	3	4	5	6	7	8	9	10	11	12	13	14	15	16	17	18	19	20	21	22	23	24	25	26
1	фойе							80,7																			80,7
2	коридор							145,4																			145,4
3	кабинет							32,4																			32,4
4	кабинет							18,7																			18,7
5	коридор							7,3																			7,3
6	служебное							6,9																			6,9
7	коридор							16,3																			16,3
8	подсобное							51,0																			51,0
9	маслерская							13,0																			13,0
10	кабинет							59,9																			59,9
11	кухня							33,0																			33,0
12	столовая							34,2																			34,2
13	подсобное							54,1																			54,1
14	подсобное							9,0																			9,0
15	сан узел							15,3																			15,3
16	сан узел							11,8																			11,8
17	подсобное							11,9																			11,9
18	служебное							7,5																			7,5
19	кабинет							25,3																			25,3
20	кабинет							32,7																			32,7
21	кабинет							48,6																			48,6
22	библиотека							32,8																			32,8
23	подсобное							8,6																			8,6

Выполнил специалист

Шенбаева Ф.Е.

Шенбаева Ф.Е.

Директор

Жарлыков И.К.

Жарлыков И.К.

8,6

1	2	3	4	5	6	7	8	9	10	11	12	13	14	15	16	17	18	19	20	21	22	23	24	25
21.06.07			25	Директорская		25,1											25,1							
			26	приемная		13,9											13,9							
				Итого по 1 эт		844,7									274,6		71,8	54,1						
				Лестн кл-ка		30,8																		
				Итого по 1 эт с лест		875,5									274,6		71,8	54,1						

Выполнил специалист Шенбаева Ф.Е.

Пшенбаева Ф.Е.

Директор Жарлыков И.К.

Жарлыков И.К.

2-этаж.



1	2	3	4	5	6	7	8	9	10	11	12	13	14	15	16	17	18	19	20	21	22	23	24	25	26		
та записи	ар по плану	Этажи	помещения, квартиры	квартиры	помещение, квартиры	часть (полезная)	Жилая	Нежилая	данных квартир	В общежитиях	В гостиницах	Торговая	сооружений	промышленно-административных зданий и сооружений	Складская	рекреации народного образования	предприятий бытового обслуживания	т.п.	научно-исследовательские, учебно-научные, производственные и другие назначения и учреждения	предприятий общественного питания	назначения	вооружения, лечебно-диагностические учреждения	искусства	рекреации физкультурно-спортивные и спортивные сооружения	сетей инженерных сооружений	газакей	прочие
1	2	2	1	2	1	150,0																					
2	3	2	2	3	2	169,0																					
			3	коридор		61,5																					
			4	кабинет		17,0																					
			5	раздевалка		11,2																					
			6	раздевалка		11,0																					
			7	раздевалка		10,9																					
			8	сан узел		11,8																					
			9	сан узел		12,0																					
			10	кабинет		50,9																					
			11	кабинет		15,4																					
			12	кабинет		47,9																					
			13	кабинет		50,9																					
			14	лабораторная		16,0																					
			15	кабинет		47,0																					
			16	кабинет		15,3																					
			17	актовый зал		80,6																					
			18	подсобное		0,8																					
			19	кабинет		51,1																					
			Итого по 2 эт			830,3																					
			Лестн кл-ка			30,8																					
			Итого по 2 эт с лест			861,1																					

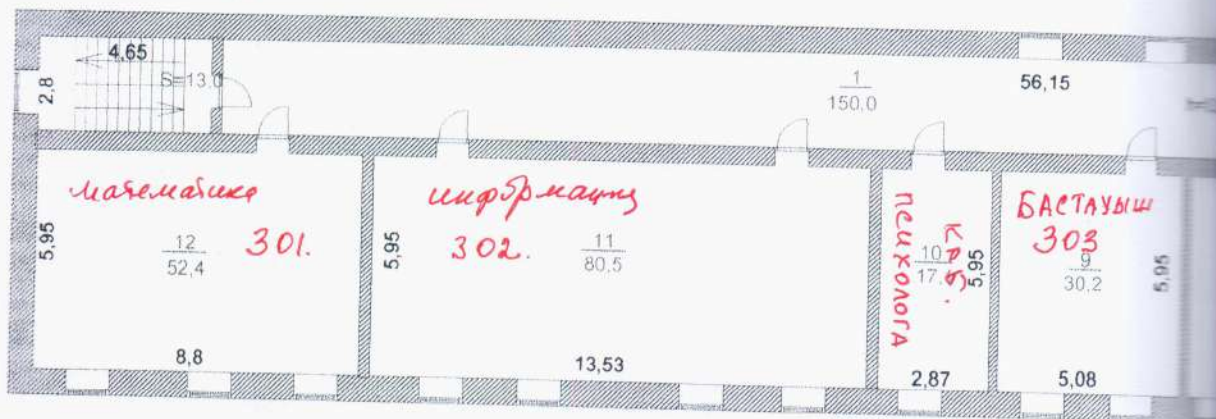
Выполнил специалист Пшенбаева Ф.Е.

Директор Жарлыков И.К.

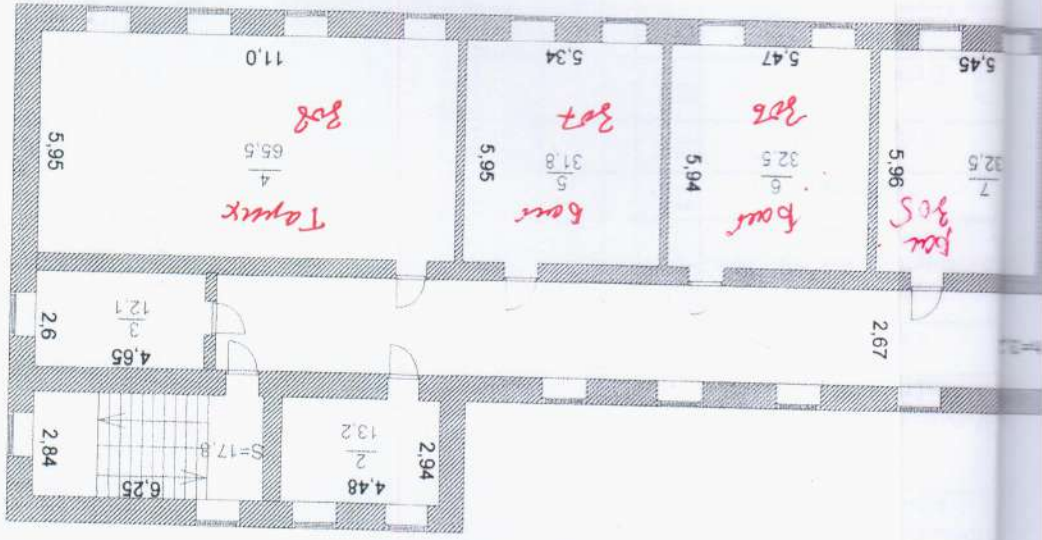
3000

КАБАТТЫ
 III Этаж
 № 13
 Литер А

3- Этаж.



2007 жылы №100
 Тақсирған аға техник
 Аткарган техник *Шабдан*



прочие

- 26
- 150
- 13
- 12
- 175
- 30
- 206
- 888
- 92
- 981

1	2	3	4	5	6	7	8	9	10	11	12	13	14	15	16	17	18	19	20	21	22	23	24	25	26	
Дата записи	Литер по плану	Этажи	пер помещения, квартиры	мера частей помещения, квартиры	назначение частей помещения, квартиры	Общая, (полезная)	Жилая	Нежилая	В отдельных квартирах	В общежитиях	В гостиницах	Торговая	промышленно-производственных зданий и сооружений	Складская	Учреждений народного образования	Предприятий бытового обслуживания	Т.п. научных, общественных и управленческих, научных, организации и учреждения питания	предприятий общественного назначения	назначение охранения, лечебного учреждения	изкультурно-спортивная	рекреационный физкультурный и искусства	транспортных зданий и сооружений	сетей инженерных сооружений	гаражей	прочие	
21.06.07	А	3	1 коридор			150,0																			150,0	
			2 сан узел			13,2																				13,2
			3 сан узел			12,1																				12,1
			4 кабинет			65,5									65,5											
			5 кабинет			31,8									31,8											
			6 кабинет			32,5									32,5											
			7 кабинет			32,5									32,5											
			8 кабинет			34,0									34,0											
			9 кабинет			30,2									30,2											
			10 кабинет			17,1									17,1											
			11 кабинет			80,5									80,5											
			12 кабинет			52,4									52,4											
			Итого по 3 эт			551,8									376,5											175,3
			Лестн клетка			30,8																				30,8
			Итого по 3 эт с лестн			582,6									376,5											206,1
			Итого по зд-ю			2226,8									962,6											888,7
			Лестн кл-ка			92,4																				92,4
			Всего по зданию			2319,2									962,6											981,1

Выполнил специалист

Shor

Пшенбаева Ф.Е.

Директор

Жарлыков

Жарлыков И.К.